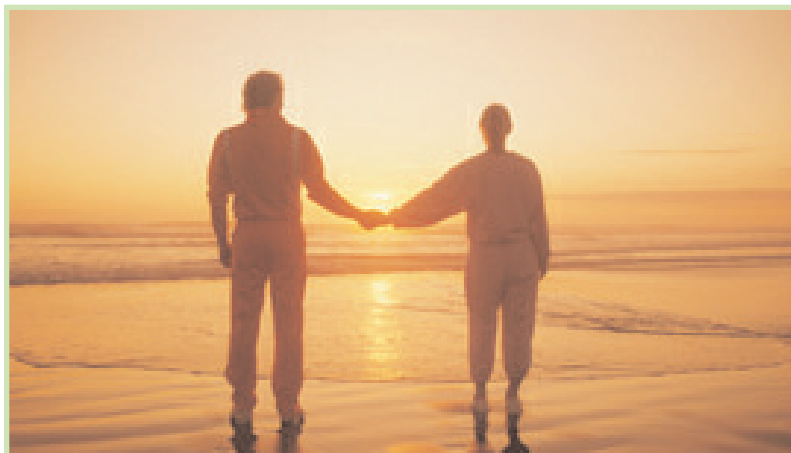


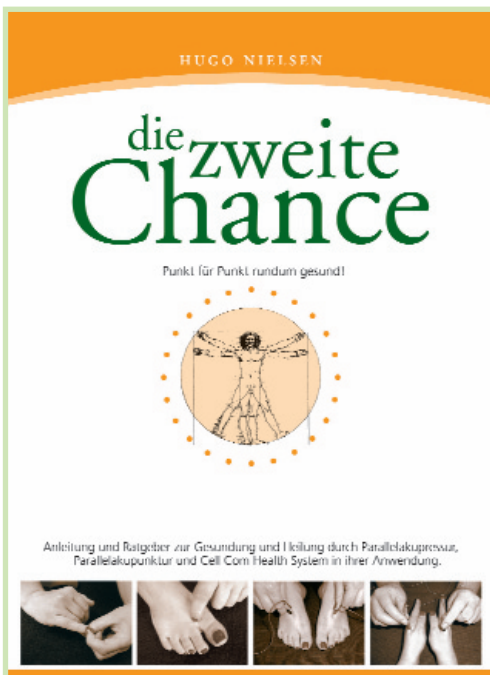
*Das Hugo Nielsen Institut*

***INFORMIERT***



***“Parallelakupunktur”  
Gesundheit erinnert sich!***

## Die zweite Chance



### Punkt für Punkt rundum gesund!

Seit Jahrtausenden haben Akupunktur und Akupressur, Menschen weltweit gesunden lassen und das wird auch zukünftig so sein. Die Akupunktur ist nicht mehr wegzu-denken und immer mehr Menschen finden durch die Druckübungen oder Nadelungen endlich Heilung, Linderung und Besserung, auch bei schon, sehr lange anhaltenden, chronischen Zuständen. Je fleißiger man durch Druckübungen vorbeugt, je größer sind die Chancen auf ein gutes Leben. Das zeigt uns ganz klar die Erfahrung.

### Medikamente sind nicht, immer der richtige Weg

In den modernen Gesellschaften fasst die Akupunktur immer besser Fuß und aus diesem Grunde wird in Zukunft, unserer, beachtlicher Medikamentenkonsum reduziert werden können. Die therapeutische Wirkung von Akupunktur bei Organleiden ist wohl bekannt. Wenn Krankheiten/Symptome auftreten, greifen wir, so manches Mal, zunächst

zur Tablette. Dabei ließe sich dieses, ganz oft vermeiden. In den meisten Fällen liegen keine reellen, biochemisch feststellbaren Krankheitsbilder vor. Vielmehr handelt es sich oft, um psychosomatische Zustände, die sich mit Hilfe von Warmherzigkeit, Gesprächen, gegenseitigem Respekt und ein paar Nadeln, völlig ohne Zufuhr von Medikamenten unterstützen ließen. Mehr ist in den meisten Fällen nicht nötig und dem Patienten bleibt dabei die Menschenwürde erhalten. Allem Anschein nach sind in unseren, so genannten Akupunkturpunkten, Steuerungssysteme und Adressen eingebaut, die es uns ermöglichen, bestimmte Prozesse, überall im Organismus zu kontrollieren. Diese Aktivitäten werden dann ausgelöst, wenn die Nadel in einen bestimmten Punkt eingestochen, oder ein Punkt gedrückt wird. Die Nadelung erfolgt nach ganz bestimmten Regeln und Prinzipien und der Akupressurdruck wird in einer bestimmten Reihenfolge, nach den selben Prinzipien ausgeführt. Jedoch zeigen die Druckübungen eine etwas geringere, therapeutische Wirkung, als die Nadelung. Die Erklärung hierfür, liegt natürlich darin, dass über die Nadel, im Gegensatz zum Fingerdruck, der direkte Kontakt zu den tiefer liegenden Nerven hergestellt wird. Die Gefühlsnerven der Hautoberfläche übertragen jedoch den Effekt des Fingerdrucks weiter durch die Nerven der Haut in den Körper und der erzielte Effekt ist ausreichend groß, um über das Nervensystem eine biophysische Änderung hervorzurufen.

### Drücke Dich gesund und munter

Das man sich gesund und munter drücken kann, ist keine Übertreibung, wenn man nur rechtzeitig, damit beginnt. Und was heißt denn jetzt "rechtzeitig"? Von meinem Gesichtspunkt als Akupunkteur aus gesehen, heißt das, dem ersten Symptom so schnell, wie möglich zu folgen und dabei nichts zu übersehen.

In diesem Buch wird das von Hugo Nielsen, vor 30 Jahren entdeckte System erläutert und das Buch enthält Anweisungen dazu, wie die Leser mit Fingerdruck, die eigenen, speziellen Krankheiten behandeln können.

*"Die zweite Chance" führt den Leser in eine Welt hinein, in der die Zellen und Organe des Körpers miteinander kommunizieren und dabei, ausschließlich von den richtigen Fingerdrücken an Füßen und Händen dirigiert werden.*

Bestellung im Internet möglich [www.hnshop.dk](http://www.hnshop.dk)

## WHO (World Health Organisation)

### Das Thema für den Bericht von der WHO im Jahre 2001: Mentale Gesundheit - Neues Verständnis - Neue Hoffnung

Akupunktornadeln haben in den letzten 6.000 Jahren, bei vielen Völkern der Erde, den Menschen Heilung und Gesundheit gebracht. Diese Erkenntnis setzt sich auch in unserer Gesellschaft durch. Nicht die Wissenschaft, sondern die Anwender geben ein Urteil über den Erfolg dieser Behandlungsmethode ab. Eine so große Anzahl von Nutzern kann sich nicht irren.



Die Akupunktur findet in der modernen Gesellschaft immer mehr Anerkennung. Dadurch kann dem erheblichen Einsatz von Medikamenten entgegengewirkt werden. Viele Krankheiten beruhen nicht allein auf biochemischen Veränderungen. Sie sind manchmal auch psychosomatisch bedingt. Oftmals kann durch etwas mitfühlende Wärme, Nähe und Respekt, verstärkt durch ein paar Nadeln, die das Wohlbefinden des Patienten heben, mehr erreicht werden, als mit irgendwelchen Medikamenten. Wir sollten uns bemühen unserem Leben Sinn zu geben und Kräfte zu mobilisieren. Mentale Probleme führen zu physischen Schmerzen. Dass diese nicht immer mit Medikamenten behoben werden können, wissen wir wohl.

#### Die Liste der WHO

Das Hugo Nielsen Institut behandelt alle Leiden, die auf Akupunktur ansprechen.

**Alle Formen von Schmerzen,  
Gesichtsschmerzen (Trigeminusneuralgie),  
Neben- u. Stirnhöhlenentzündung,  
Ausschlag, Psoriasis,  
erhöhter Blutdruck,  
steife Schultergelenke und Tennisarme,  
Gichtkrankheiten in Gelenken und  
Muskeln,  
hormonelle Krankheiten und Störungen,  
Kreislaufkrankungen,**

**Leiden der Sinnesorgane,  
Magenleiden,  
Regelstörungen,  
Migräne und Kopfschmerzen,  
Rückenschmerzen.**

#### Das Hugo Nielsen System:

Die Parallelakupunktur und Cell Com- Technologie System, (Zellkommunikationssystem) sind Weiterentwicklungen der klassischen Akupunktur, mit ihrer 6000 Jahre alten Behandlungsphilosophie.

In für Laien anwendbare Form gebracht, ist Cell Com System für moderne Menschen verständlich und eigenständig anwendbar. Das Hugo Nielsen System besteht aus zwei Behandlungsformen, die jede für sich wirkt, aber auch zu kombinieren ist:

**"Parallelakupunktur"  
(Behandlung und Profilerstellung im  
Hugo-Nielsen-Institut)**

und

**"Cell Com System"  
(setzt die Kräfte im Körper zum  
regenerierenden Treibsatz und zur  
Indikation ein)**

**Das "Cell Com System" ist für den häuslichen Gebrauch entwickelt worden und ist einfach anzuwenden.**

Milliarden Zellen bilden unseren Körper. Sie führen in einzelnen Systemen ganz spezielle Funktionen aus, damit unser komplexer Organismus funktionieren kann. Diese Systeme sorgen für ein Gleichgewicht in den Zellen, den Organen und im Zusammenspiel der Organe. Gehirn, Nervensystem, Hormonsysteme und chemische Kontrollsysteme sind Teile eines Ganzen, das sich selbst kontrolliert, bzw. reguliert.

Viele, wenn auch nicht alle Teile, werden über elektrische Signale und Impulse gesteuert,

messbar an der Hautoberfläche entlang, den so genannten Meridianen, bekannt aus der klassischen Akupunktur. Daneben gibt es jedoch noch Bahnen, von der Haut aus, bis tief in den Körper hinein, die der klassischen Akupunktur bisher nicht bekannt waren. Ohne ein funktionierendes Kontrollsystem würden schnell chaotische Zustände im Körper entstehen. Das gilt für einzelne Organe, aber auch für den ganzen Körper.

Versagt das Kontroll- oder Betriebssystem, vielleicht durch Angriffe, die von außen kommen, (z.B. Infektionen und chemische Einwirkungen aus der Umgebung), werden nicht identifizierbare Signale nicht abgewiesen, sondern falsch interpretiert. Krankheit kann entstehen.

### **Ein rechtzeitiger Beginn der Behandlung ist außerordentlich wichtig.**

Ein rechtzeitiger Beginn der Behandlung ist von entscheidender Bedeutung. "Verschwende die Zeit nicht mit unnötigem Warten", damit der Zustand des Patienten sich nicht weiter verschlechtert und ein langes Krankenlager droht. Hugo Nielsen hat seit 35 Jahren in Gram Forschung und klinische Behandlung gemacht, zumeist verbunden mit dem Hugo Nielsen System, "Parallelakupunktur und Cell Com System". Beide Behandlungsformen haben ihre Effektivität bei vielen Erkrankungen gezeigt.

### **Von der klassischen Akupunktur zum bio-elektromagnetischen Cell Com-Technologie System**

Die klassische Chinesische Akupunktur hat in ihrer traditionellen Anwendung bei Organleiden ihre heilsame Wirkung.

Wir empfehlen darum ja auch bei vielen Leiden, den Einsatz der Akupunktur. Die so genannten Akupunkturpunkte sind die Eingangspforten zu den Betriebssystemen, die Prozesse im Organismus kontrollieren, bzw. in Gang setzen. Das Einsetzen der Akupunktur-nadeln erfolgt nach genau festgelegten Regeln und Prinzipien. Der Körper versucht uns den Zustand seiner Organe, seiner Qualitäten und seiner Möglichkeiten zu signalisieren. Das war der Ansatzpunkt für unsere Überlegungen, Reaktionen auf unsere Behandlungsmethode, mit der Parallelakupunktur zu erhalten. Aber wie sollten wir die eingehenden Signale interpretieren? Schnell zeigte sich, dass Patienten



Geschichte!

Andere Krankheiten - andere gleich lautende Berichte. Auf diese Weise fügte sich Stein für Stein zu einem Reaktionsmosaik zusammen. Ein Interpretationsmuster nahm Gestalt an.

### **Die Parallelakupunktur als Indikator**

Die Parallelakupunktur forderte von mir, als nächsten, logischen Schritt eine Standortbestimmung. Wenn das Ansprechen eines klassischen Akupunkturpunktes eine bestimmte Wirkung erzeugte, musste es eine logische Balance geben, zwischen zwei, gleich entsprechend platzierten Punkten am Körper. Es erwies sich bald, dass viele Krankheitsbilder, die durch die klassische Akupunktur nicht beeinflusst werden konnten, mit der parallelen Anwendung behandelbar waren. Zwei parallele Nadeln, statt einer.

#### **Wie kann man das erklären?**

Wir gingen davon aus, dass es eine freie, gegenseitige Kommunikation zwischen Organen und Zellen gibt. Aufgezwungene Unterbrechungen, dieser freien Kommunikation, führen logisch zu Symptomen, bzw. zu Erkrankungen. Es erscheint also folgerichtig, den Körper selbst über die Störungen in seinem Signalnetz, seinen Verzerrungen und deren Umfang berichten zu lassen.

### **"Cell Com System" gebraucht den Körper, als Treibsatz und Indikator**

Cell Com System ist ein neues Behandlungssystem zur Verwaltung von bio-elektromagnetischen Kommunikationen aller Zellen und Organe des Körpers. Das Behandlungssystem beeindruckt durch seine effektive Schmerzbehandlung und Erkennung von Symptomen. Cell Com System ist so konstruiert, dass der Organismus des Patienten die Signale sendet,

*Die Parallelakupunktur hat keine Nebenwirkungen und ist 100% schmerzfrei.*



die jeweils die höchste Priorität haben. Dort wo die Selbstheilungskräfte des Körpers versagen, erhalten wir über Cell Com System Informationen, welche Probleme von außen gelöst werden müssen.



Hinter dem Cell Com System steckt die Idee, die elektrischen Lenkungssignale der Akupunkturpunkte parallel zu erfassen, bestimmte, passive Signale zu verstärken und so verändert zurück in den Körper zu senden. Im übergeordneten, uns nicht bekannten Lenkungssystem, werden die von uns zurückgesendeten Signale mit den vorhandenen, oft schwachen Signalen verglichen. Der Fehler wird registriert und neue korrigierte Signale werden in Gang gesetzt.

Eine Heilung ohne externe Hilfe kann beginnen. Demnach ist der Patient es selbst, der das System Cell Com mit Signalen füttert, sie behandelt, bzw. korrigiert werden müssen. Klingen eventuelle Schmerzen ab oder verschwinden ganz, ist dies ein Zeichen dafür, dass der Organismus nunmehr selber das Leiden behandelt. Diese Methode sollte nicht mit der direkten Schmerzbehandlung, z. B. durch Schmerztabletten oder Morphinpräparaten verwechselt werden. Wir unterscheiden zwischen dem Gehirn, als Lenkungssystem, mit dem die beiden Körperhälften verbunden sind und anderen, lokalen Systemen.

Cell Com System, mit seiner einfachen Anwendbarkeit, ist eine Methode, mit der überaus gute Behandlungsergebnisse erzielt werden können, ohne dass vom Anwender Fachwissen gefordert ist. Wenn der Körper über frühere Symptome Auskunft gibt, zeigt sich erfahrungsgemäß, dass die ersten Reaktionen Bezug zu den aktuellen Erkrankungen haben. Die Behandlung mit dem Cell Com System hat keine unerwünschten Nebenwirkungen. Der Körper des Patienten wird nicht belastet. Die Behandlung kann also so oft wiederholt werden, wie es beliebt und notwendig erscheint.

### **Cell Com System, eine Hausapotheke für die ganze Familie**

Mit Cell Com System im Hause, ist im Prinzip der Bedarf an Medikamenten gedeckt. Die mei-

sten Ingredienzien, die Du als Patient benötigst, liefert Dein Körper entsprechend selbst. Das ist so zu verstehen, dass unser Organismus die meisten Kräfte selbst produziert, die wir für die Aufrechterhaltung der Balance im Körper benötigen. Natürlich ist es unerlässlich, dem Körper ständig Energie durch unsere Ernährung zuzuführen. Außer den Bestandteilen wie Kohlehydrate, Eiweiß und Fett sind Vitamine, Mineralien und Spurenelemente erforderlich. Einige Vitamine und Mineralien benötigen wir in großen Mengen. Unsere täglichen Mahlzeiten reichen vielfach nicht aus, diesen Bedarf zu decken. Z.B. Vitamin C sollte Bestandteil unserer täglichen Ernährung sein. Bei häufiger, auch vorbeugender Anwendung des Cell Com System, werden die Bestandteile der Ernährung wesentlich besser genutzt.

31 Jahre Erprobung und physikalische Behandlungserfahrung des Erfinders und Akupunktur haben das Verfahren, Parallelakupunktur und Cell Com System, ausreifen lassen. Hinzu kommt das gesammelte Wissen aus der veterinären Forschung (Tierversuche), das die theoretischen Erkenntnisse durch praktische Ergebnisse unterstützen, kontrollieren und vergleichbar machen.

Ein gewaltiger Forschungsaufwand war erforderlich, die einzelnen Akupunkturpunkte, mit deren speziellen Wirkungsweisen, zu finden. Generell können wir nach entsprechenden Fortschritten der letzten Jahre aus Erfassung und Beweisführung belegen, dass Mensch und Tier, völlig gleich auf Akupunktur, Elektroakupunktur und Laserstrahlen reagiert.

Die außerordentlich positiv zu bewertenden Behandlungsergebnisse werden erzielt, ohne Zufuhr von Medikamenten. Das ist immer wieder zu betonen. Die Resultate ergeben sich aus der erfolgreichen Aktivierung der Selbstheilungskräfte, die allen Individuen zu Eigen sind.

Mit "Cell-Com System", als ganz neuem bioelektromagnetischen Regelungs- und Behandlungssystem der parallelen Akupunktur, kann der Patient sich jetzt selbst behandeln, sowie alle Tiere, die mittels Lungen atmen, z. B. Hunde und Katzen.

Es ist leichter, als man zu glauben wagt und verblüffend zu sehen, wie schnell ein krankhafter Zustand mittels des "Cell Com Systems" verbessert werden kann. Allmählich

werden, oft nach anfänglichen Widerständen, viele Schulmediziner und auch Praktiker aus dem Bereich der Alternativmedizin in Dänemark und im Ausland aufmerksam und nutzen die vielseitigen Einsatzmöglichkeiten der Parallelakupunktur und des "Cell Com Systems". An jedem Tag, ziehen viele Menschen weltweit Nutzen aus dem "Cell Com System". Diese Chance steht auch Dir und Deiner Familie offen.

### **Das "Hugo Nielsen System" bei Chemo- und Bestrahlungstherapie**



Patienten, denen eine Chemotherapie verordnet wurde oder damit, bereits begonnen haben, kann einer zusätzlichen Behandlung mit dem "Hugo Nielsen System." Die Nebenwirkungen der Chemotherapie können damit entweder ganz vermieden, wenigstens aber abgeschwächt

werden. Es ist ratsam, die Parallelakupunkturbehandlung auf den Vortag der Chemotherapie oder der Strahlenbehandlung zu legen. Die Parallelakupunktur und die Anwendung von Cell Com System unterstützen klassische Therapien von Tumorerkrankungen.

Das "Hugo Nielsen System" ist so aufgebaut, dass die Behandlungskombinationen, entsprechend den Wünschen der Patienten, zielgerichtet gestaltet werden können. Das Institut nimmt darauf keinen Einfluss.

#### **Beispiele der Wahlmöglichkeiten.**

**1. Hospitalbehandlung / "Hugo Nielsen System" (Parallelakupunktur & "Cell Com System" Behandlung).**

**2. Operation, Akupunktur & Cell Com System, als häusliche Eigenbehandlung.**

**3. Operation, Chemotherapie, Akupunktur u. häusliche Eigenbehandlung mit Cell Com System.**

**4. Chemotherapie und Akupunktur und Cell Com System, als häusliche Eigenbehandlung.**

**5. Chemo- u. Strahlentherapie, Akupunktur**

**und Cell Com System, als häusliche Eigenbehandlung.**

**6. Strahlentherapie / Akupunktur und Cell Com System, als häusliche Eigenbehandlung.**

**7. Akupunktur und Cell Com System, als häusliche Eigenbehandlung.**

### **Behandlungsintensität**

Viele Patienten werden häufig 1-2 mal pro Woche behandelt. Das ist jedoch nicht zu verallgemeinern. Dafür sind die zu behandelnden Erkrankungen zu individuell, gleichen sich auch die Symptome. Je mehr Zeit verstreicht, zwischen zwei Behandlungen, umso mehr Umsetzungsenergie ist erforderlich, um im Körper ein Regenerationsgleichgewicht zu erzielen. Die Ausgewogenheit aber ist Voraussetzung für eine schnelle, zielgerichtete Hilfe. Die Ausgewogenheit wird vom Patienten direkt empfunden.

### **Die Behandlung ist schmerzlos und vermittelt Wohlbehagen.**

Der Patient ruht während der Behandlung auf einer bequemen Liege. Zur Behandlung ist es im Allgemeinen nur erforderlich, die Füße freizumachen. Die Akupunkturpunkte des übrigen Körpers werden selten eingesetzt, haben aber selbstverständlich auch ihre Bedeutung. Die Behandlungszeit ist variabel und hängt vom Allgemeinzustand des Patienten ab. Sie kann 45 Minuten dauern.

Pro Behandlung werden jeweils nur 2-4 Nadeln pro Fuß gesetzt. Allmählich, entsprechend dem Heilungsprozess, werden andere Akupunkturpunkte in neuer Kombination benutzt. Für den Patienten von großer Bedeutung ist: "Es tut nicht weh." Man bemerkt den Nadeleinstich kaum, da die Nadeln sehr dünn sind und nicht ins Gewebe eindringen, wie etwa eine Kanüle. Selbstverständlich werden nur sterile Einwegnadeln benutzt!

### **Die voraussichtliche Reaktion und die Planung einer Therapie**

Schon bei der ersten Nadelbehandlung kann man erkennen, ob die Voraussetzungen erfüllt sind, für einen erfolgreichen Einsatz der Parallelakupunktur. Die Reaktionen, die der

Patient, in etwa den ersten 15 Minuten zeigt, ergeben ein klares Bild seiner Symptome und finden oftmals ihre Erklärung in tief greifenden Einflüssen seines psychischen Alltags.

## **Behandlungsintensität und die Voraussichtliche Reaktion**

### **2 Behandlungen Pro Woche**

**Voraussichtliche Reaktion: SEHR GUT**

### **1 Behandlung Pro Woche**

**Voraussichtliche Reaktion: GUT**

### **1 Behandlung jede zweite Woche**

**Voraussichtliche Reaktion: UNTER DEM DURCHSCHNITT**

### **Weniger als 1 Behandlung jede vierte Woche**

**Voraussichtliche Reaktion: NUR ALS VORBEUGUNG**

Ferner zeigen die Reaktionen, den augenblicklichen Zustand des Patienten. Es ist phänomenal, welche Unmenge von Erfahrungen der Organismus während eines Lebens speichert. Diese Informationen werden mittels der Parallelakupunktur erkennbar und sind auch für den Patienten physisch zu empfinden.

Die Summe der Reaktionen ergibt eine eindeutige Erklärung und zeigt uns, welche Therapie erforderlich ist. Für eine individuelle Therapie ist von herausragender Bedeutung, dass der Patient täglich, korrekt über alle Reaktionen seines Körpers Aufzeichnungen mit Zeitangaben macht. Wir sprechen ganz bewusst von Reaktionen, (Nebenwirkungen sind außerordentlich selten) - die den Patienten nicht erschrecken sollten.

Sie zeigen uns nur, dass der Körper positiv auf die Behandlung anspricht. Es sind die Signale der internen Steuervorrichtung, die uns erkennen lassen, welcher Natur die Krankheit ist und wie die ursprünglichen Funktionen wieder herzustellen sind. Wir können von vornherein, nie sagen, wie viele Behandlungen erforderlich sind, entscheidend ist der Charakter der Erkrankung und wie lange sie bereits andauert.

Bei einigen Patienten genügen vielleicht 3 - 5, bei anderen 15 - 20 Behandlungen. Es ist möglich, dass man in regelmäßigen Abständen ein ganzes Leben lang behandelt werden muss, damit die Erkrankung in Schach gehalten werden kann.

## **Prophylaxe**

Der gute Zustand unseres Verdauungsapparats ist entscheidend für die Widerstandskraft unseres Körpers. Chronische Leiden und temporäre, (vorübergehende) Infektionen bieten Angriffsflächen. Der Magen ist eines, der wichtigsten Organe des Körpers. Er spielt eine entscheidende Rolle bei der Verwertung, der dem Körper zuzuführenden, lebenswichtigen Substanzen.

Ein funktionierender Verdauungstrakt ist entscheidend für unsere Lebensfähigkeit. Das "Hugo Nielsen Institut" kann zur Stabilisierung und Regeneration beitragen. Die Akupunktur hat in Dänemark eine starke und solide Position eingenommen. Immer mehr Menschen erfahren durch die kleinen Nadeln erfolgreiche Ergebnisse.

## **Die Nachsorge**

Wir haben die Erfahrung gemacht, dass es von großer Bedeutung sein kann, nach Abschluss einer Therapie die Behandlung beizubehalten. Bleibt gesund - beugt rechtzeitig vor! Es zeigt sich immer wieder, dass ein rechtzeitiges Vorbeugen, beste Chancen für ein Leben in Gesundheit eröffnet. Vorbeugen ist die beste Therapie. Dabei wird Dein Organismus, Dir seinen aktuellen Zustand offen legen. Du hast es selbst in der Hand, Dein körperliches und seelisches Wohlbefinden zu erhalten bzw. zu steigern.

## **Die erste akademische Anerkennung für das "Hugo Nielsen System"**

Die Süddänische Universität in Odense - EEC & ELI Research Group - hat das Buch des Philosophen und assoziierten Professors Jörgen Döör "The Dialectics of Bio Communication & Alter-native Medicine" herausgegeben, in dem er die Zellkommunikation, als Basis der Parallelakupunktur mit drei anderen genialen Theorien vergleicht.

Auf der Homepage kann man jetzt alle vier Essays downloaden, die von Cand. Mag. Sune Steffensen redigiert sind. (Anmerkung: die Herausgabe ist englisch verfasst). Vom Journalisten Bodil Moes "Atemberaubend, spannend," schreibt Cand. Mag. Sune Steffensen im Vorwort und das gleiche Erlebnis hatte Hugo Nielsen, als er seine Theorien, die er schon vor 30 Jahren ausarbeitete, nunmehr von ausländischen Forschern bestätigt sah, von deren



Arbeiten er aber keine Kenntnis hatte. Ich war von den Berichten begeistert und ziehe daraus das Fazit: Wir müssen aufhören, dieses System zu ignorieren, denn - wie ich dem neuen Innen und Gesundheitsminister, Lars Løkke Rasmussen schrieb - könnte es Tausende von Menschen unterstützen und es wären viele Millionen Kronen zu sparen. Das "Hugo Nielsen-System" ist tatsächlich viel besser unterbaut und dokumentiert, als eine Vielzahl von Behandlungsformen, die mit Medikamenten arbeiten. Ein zusätzlicher Aspekt ist: Es gibt keine Nebenwirkungen. Dass Jörgen Döör, als einer, von mehreren Akademikern, sich dem Forscherteam des Instituts in Gram anschloss, ist ein Quantensprung zur Anerkennung des Systems, in einer skeptischen, akademischen Welt. Seine vier Essays sollten mit den Vorurteilen endgültig aufräumen.

### Die Parallelakupunktur

Aus seinem eigenen Fachgebiet, der Bio-Kommunikation hat Jörgen Döör, unter anderem diese Hypothese formuliert: Jede Krankheit setzt eine Art, ungesunde Kommunikation zwischen Energien und Informationen voraus. Alles was einem Individuum geschehen ist, wird im Unterbewusstsein gespeichert. Es ist möglich, mit Hilfe der "Parallelakupunktur" und der Psychotherapie, dieses Gedächtnis anzusprechen und Signale umzukehren. Durch das Ansprechen des Meridian-Systems, mittels der Parallelakupunktur oder des Chakra-Systems erscheint es möglich, optimale Harmonie im Organismus zu erlangen. Durch die parallele, (gleichzeitige) Stimulierung der Akupunkturpunkte, Gallenblase 44, ist die erwähnte, optimale Harmonie zu erreichen.

### Jörgen Döör über Hugo Nielsen

Der Ausgangspunkt für Hugo Nielsen war die Erkenntnis: Wenn die Meridiane im Prinzip ein Kommunikationssystem mit elektromagnetischem Feld sind, dann ist es möglich, in die biomolekularen Prozesse in den einzelnen Zellen und zwischen den Zellen, einzugreifen. Ausgehend von dieser Theorie, erfand er seine Parallelakupunktur und später - dank der modernen Technologie - den "Cell Com Gerät". Mit dessen Hilfe ist es möglich, spezielle Akupunkturpunkte und Meridiane anzusprechen und so eine falsche Polarität zu ändern.

Das "Hugo Nielsen System" ist klinisch erprobt. Seine Wirkung erwiesen. Es hat die Fähigkeit,

die Kommunikation in Systemen und zwischen Systemen, den Einklang von Körper und Seele wieder herzustellen oder zu rekonstruieren.

### The Brüssel School und Hugo Nielsen

Während Hugo Nielsen, in Dänemark seine Theorien bereits in die Tat umsetzte, führte die "Brüssels School of Kommunikation" eine Konzeption, (den Entwurf eines schöpferischen Gedankens) in Physik und Chemie ein, die lt. Jörgen Döör, die praktischen Erkenntnisse Hugo Niensens untermauern: "die gespeicherten, negativen Erfahrungen im Unterbewusstsein eines Patienten zurückzuverfolgen bis zu ihrer Entstehung, hin, zu einer Entwicklungsstufe mit optimaler Funktion und Steuerung der Systeme." In Kenntnis dieser Abhandlung der Brüssels School, forderte Jörgen Döör, die Gesundheitsbehörde auf, sich nicht länger der epochalen Errungenschaft der Parallelakupunktur zu verschließen und ihren Widerstand aufzugeben.

Der verstorbene Sir Karl R. Popper erklärte, dass eine Theorie oder Behandlungsmethode, erst dann als wissenschaftlich fundiert eingestuft werden kann, wenn sie nachprüfbar Fakten bietet, die man widerlegen oder anerkennen kann. Diese Herausforderung nimmt Hugo Nielsen gerne an. Behandlung und Erfolg sind Fakten, die nachvollziehbar sind. Forscher und die Gesundheitsbehörde sind aufgefordert, die Wirksamkeit des "Hugo Nielsen Systems" kritisch zu prüfen, es anzuerkennen oder zu widerlegen.

### Die Santiago Theorie und Hugo Nielsen

Jörgen Döör zeigt auf, dass in den 30 Jahren, seitdem Hugo Nielsen mit seiner Parallelakupunktur arbeitet, auch andere Theorien, wie die von Santiago oder Rupert Sheldrake, ein Umdenken der Medizin, in Bezug auf alternative Behandlungsmethoden erfolgt.

Die interessanteste Verwandtschaft zwischen der Santiago-Theorie und dem "Hugo Nielsen System" sind ihre gleich lautenden Prämissen: "Leben ist die Körperbindung der Seele.". Beide Theorien setzen u. a. voraus, dass lebendig sein und die Fähigkeit, "Erkenntnisse zu speichern," zwei Seiten einer Sache sind. Beide gehen davon aus, dass jedes lebendige System eine konstruktive Wechselwirkung zu anderen Systemen hat. Beide sehen "Erkenntnisse" an, als eine Art der Kommunikation.

Schließlich stehen beide Theorien im krassen



Gegensatz zur traditionellen Wissenschaft, mit ihrem Ansatz der Festlegung auf objektive Sachverhalte und subjektive Einschätzung.

## Nur eine Basistherapie für alle Krebserkrankungen

Jörgen Döör beschließt seine Abhandlung mit Erkenntnissen, die es mir wert erscheinen lassen, besonders herausgestellt zu werden. Heute operiert man unterschiedlichste Arten von Tumorerkrankungen nach dem gleichen Muster.

Danach versucht man, noch verbliebene Krebszellen mit aggressiven Methoden abzutöten. Da hat das "Hugo Nielsen System" einen weiteren Ansatz. Bei allen Krebsarten beginnt eine Therapie mit dem Ansprechen einiger, wenigen Akupunkturpunkte, die es dem Unterbewusstsein des Patienten ermöglichen, sich zu erinnern. So findet man die Schaltstelle im Gehirn, die den Schlüssel bildet, zu gesundheitsfördernden Wechselwirkungen des komplexen Systems.

## Rupert Sheldrake und Hugo Nielsen

Der vierte Artikel von Jörgen Döör befasst sich mit den Theorien des weltberühmten Biologen Rupert Sheldrake und vergleicht sie mit den Erkenntnissen von Hugo Nielsen. Rupert Sheldrake spricht von "morphic fields". Hugo Nielsen und seine Forschungsgruppe teilen diese Auffassung. Hugo Nielsen geht davon aus, dass man mit seiner Methode den Körper, die Organe und die Kommunikationssysteme auf einen Pfad der Erinnerung leiten kann, der zurückführt in eine Zeit, vor entsprechend negativen Erfahrungen. Das Ansprechen des Akupunkturpunktes, Gallenblase 44 beider Füße, entspricht genau der Vorstellung Sheldrake's von der "Morphic Unit", dem Gedächtnis des Körpers. Hugo Nielsen, schreibt Jörgen Döör, befindet sich mit seiner Behandlungsmethode, irgendwo im Grenzland, zwischen orthodoxer und alternativer Medizin.

Seit mehr als 25 Jahren kann er mit seiner Parallelakupunktur verschiedenste Behandlungserfolge vorweisen. Trotzdem hat Hugo Nielsen bisher, noch keine offizielle Anerkennung durch die Ärzteschaft der Welt erfahren.

## Jörgen Döör schlussfolgert:

Nach meiner Auffassung ist Hugo Nielsen ein

Genie, vergleichbar mit Dr. Hahnemann. Die Parallelakupunktur Hugo Niensens und die Homöopathie des Dr. Hahnemann sind in ihren Schlussfolgerungen durchaus ähnlich. Unter anderem gibt die homöopathische Medizin messbare elektromagnetische Signale ab, das gleiche macht die Parallelakupunktur. In diesem Zusammenhang ist interessant zu beobachten, dass die WHO schon 1983 empfahl, die Homöopathie in die traditionelle Medizin zu integrieren, damit in 2000 "Gesundheit für Alle" erlangt werden kann. Ich hoffe, dass die Parallelakupunktur bald dieselbe Empfehlung von der WHO bekommt.

Jörgen Döör:

The Dialectics of Bio-Communication & Alternative Medicine. Preis DKK 28,- ist im Universitätsbuchhandel der Süddänischen Universität, Odense erhältlich.

Mit Exklusivrecht und Genehmigung vom assoziierten Professor Jörgen Döör und Cand. Mag. Sune Steffensen kann man es kostenlos von der Internetseite downloaden.

## Die Neue Cell Com - Technologie

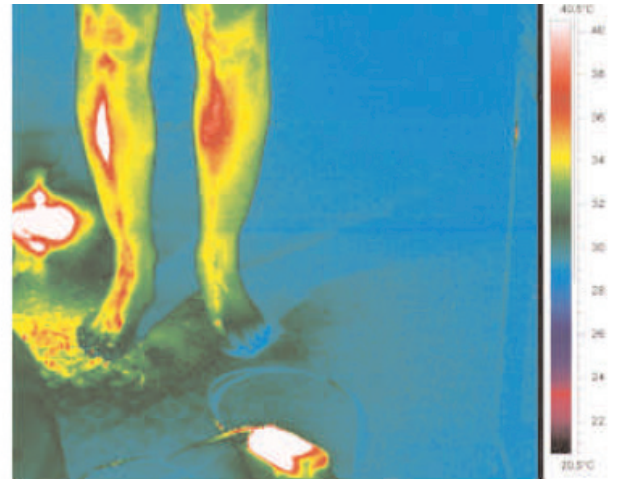
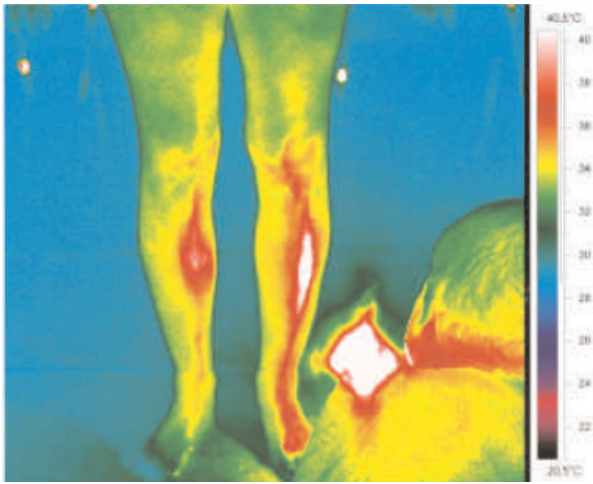
Mit ihren bahnbrechenden wissenschaftlichen Erkenntnissen haben Fritz Albert Popp und viele andere Wissenschaftler und Mediziner, die Erkenntnis herbei geführt, dass Krankheiten nicht primär biochemisch manifestiert sind, sondern zunächst biophysikalisch auf der Ebene der Wellen und Teilchen entstehen. Krankheiten basieren auf Fehlinformationen in der kleinsten Einheit des Lebens: Der Zelle.

Der dänische Akupunkteur Hugo Nielsen hat in dreißigjähriger Berufserfahrung ein System entwickelt, das Akupunktur und Zellen-Kommunikation im menschlichen Körper verbindet: **Das Cell Com- System.**

Die medizinische Forschung hat herausgefunden, dass die menschlichen Zellen untereinander kommunizieren. Sie tauschen Informationen aus und sind Informationsträger.

Der Verdienst Hugo Niensens besteht in der praktischen Umsetzung dieser wissenschaftlichen Erkenntnisse durch die Parallelakupunktur mit dem Cell Com-System.

Bei dieser Behandlungsmethode werden die elektromagnetischen Oszillationen des Körpers für therapeutische Zwecke genutzt.



Der wissenschaftliche Nachweis von Leitbahnen zum Austausch dieser Informationen, werden mit Hilfe der Biophotonentheorie gelungen. Die Cell Com-Technologie aktiviert Signalprozesse im Körper und löst Reinigungsprozesse aus, wodurch das gesunde Gleichgewicht wieder hergestellt wird.

*Die Cell Com-Technologie kann Schmerzen lindern, psychische Störungen ausgleichen und Menschen psychisch und physisch gesünder machen*

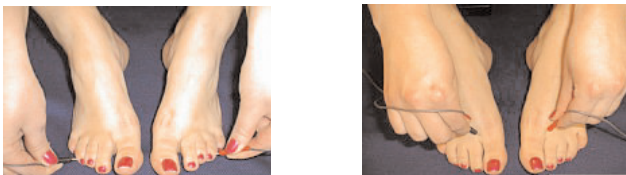
### Studien zum Nachweis der Wirksamkeit

#### Studie 1:

Erste Untersuchungen des Heilungspotenzials des Cell Com-Systems für Arthritis, Cor Pulmonale (Lungen-Herzkreislaufstörung) Bluthochdruck und Krebs.

Prof. Dr. med. S. Danev war zum Zeitpunkt der Studie der Leiter des Bereichs "Bewertung des funktionellen Status" am Nationalen Zentrum für Hygiene und Medizinischer Direktor des Internationalen Zentrums für physikalische Therapie und Naturmedizin in Bulgarien.

Die Grundbehandlung ist sehr einfach und wirksam:



Parallel Behandlung der Akupunkturpunkte 44+44 Gallenblase und 2+2 Leber.

#### Studie 2:

Verbesserung des Allgemeinen funktionellen Status bei Krebspatienten durch das Hugo

Nielsen Heilungssystem, Prof. Dr. med. S. Danev, Hugo Nielsen.

In dieser Kurzzeit-Pilotstudie wurde beobachtet, dass die Hugo Nielsen Akupunktur / Cell Com Behandlung den allgemeinen funktionellen Status verbessern kann.

#### Studie 3:

Klinische Anwendung der Cell Com Behandlung bei 42 Migränepatienten, Prof. Dr. med. S. Danev.

#### Ergebnisse:

Vollständig geheilt: 16,6 %  
Deutlich verbessert: 28,8 %  
Teilweise verbessert: 42,8 %  
Keine Wirkung: 11,9 %

Die von Prof. Dr. med. Danev durchgeführten Studien wurden von Prof. Knud Engel, Bereich Klinische Chemie des Universitätskrankenhauses Odense in Dänemark begleitet und protokolliert.

#### Studie 4:

Energiemedizinisches Gutachten über das Cell Com-Gerät zur elektromagnetischen Akupunktur.

Dr. med. Manfred Doepp studierte Humanmedizin in München und Gießen sowie wissenschaftliche Ordination für Nuklear- und Komplementärmedizin in Salzburg.

#### Ergebnisse:

Das Ausmaß der positiven biologischen Wirkungen liegt über dem, was bisher von pharmazeutischen Mitteln und Medikamenten her bekannt ist. Die Cell Com - Akupunktur weist annähernd keine Versager auf, sie wirkt überwiegend regelmäßig positiv und ist somit auch ohne spezielle Tests einsetzbar.

## Durch einen glücklichen Zufall habe ich das sensationelle „Cell Com Parallel-System“ kennen gelernt.

Susann Heise, Diplom-biolog  
- Holistisch Hesteterapeut -  
Bollener Dorfstr. 8A, 28832 Achim  
Tel: 04202-6767  
www.susann-heise-pferde.de



Seit 20 Jahren erfolgreiche Züchterin von Sportpferden und –ponys, therapiert seit Jahren Pferde mit ganzheitlichen-energetischen Behandlungsmethoden: Durch einen glücklichen Zufall habe ich im Frühjahr 2008 die Bekanntschaft des Herrn Hugo Nielsen machen dürfen und somit auch das sensationelle „Cell Com Parallel-System“ kennen gelernt, das Akupunktur und Zellen-Kommunikation im Körper verbindet.

Durch die schmerzfreie Behandlung mittels zweier Sonden wird an bestimmten Akupunkturpunkten die Oberflächenspannung gemessen und kontrolliert. Das Cell Com Gerät führt dem Körper keinen Strom oder Elektroschock zu – es misst nur die Körperperspannung und gleicht sie wieder aus.

Der Organismus erhält somit eine energetische Grundreinigung und Harmonisierung, die durch Traumata oder schleichende Blockaden entstandene Störung des Energieflusses wird auf rein materialistischer Grundlage wieder hergestellt. Die Zell-Kommunikation findet wieder im Gleichgewicht statt und die Zell-Information fließt im elektromagnetischen Strom durch die Leitbahnen des Körpers, auch Meridiane genannt. Ist diese Energie in den Leitbahnen und den inneren Organen harmonisch, können Krankheiten ausgeleitet werden und das Pferd ist dann gesund.

Der Körper reinigt sich, das Gleichgewicht ist wieder hergestellt. Damit passt die Cell Com

Methode in idealer Weise in mein Behandlungsschema.

Am Beispiel eines von mir therapierten Sportpferdes möchte ich auf die ausgezeichnete bioenergetische Wirkung des Cell Com Parallelsystem eingehen.

Bei dem zu therapierenden Pferd handelt es sich um ein international erfolgreiches Springpferd mit einer Fesselträgerlahmheit und einer zweifachen Jochbeinfraktur und einer Fraktur der Schädelbasis. Durch die Unfallfolgen war das Pferd zudem schwers traumatisiert und teilnahmslos. Mitte September nahm ich es in meiner Pferdetherapiestation auf und behandelte es sofort mit dem Cell Com Gerät, nachdem ich es zuvor gründlich untersucht habe.

Schon während der ersten Behandlung merkte ich deutlich, dass das Pferd die Behandlung sichtlich genoss, es seufzte tief und senkte den Kopf und schloss die Augen. Durch das schnelle Auffinden der zu behandelnden Punkte - das Pferd zeigt deutlich die zu therapierenden Punkte durch Schmerzäußerung an – verringerte sich die Spannungsbelastung und der Ionendruck in den Zellen, und die Schmerzen verringerten sich mit jeder Behandlung. Das Pferd wurde lebhafter, der Ausdruck der Augen war wieder klar und die Schwellung der Sehnen an den Vorderbeinen war nach der fünften Behandlung verschwunden, das Bewegungstraining konnte aufgenommen werden.

Heute, 4 Wochen nach Beginn der Behandlung, ist die Knochenaufwölbung am Schädel so stark zurückgegangen, dass es auf den ersten Blick fast nicht mehr zu sehen ist, dass das Pferd eine derart schwere Schädelverletzung hatte.

Im Gegenteil, das Pferd befindet sich im Aufbautraining bei bester Motivation und einer enormen Elastizität in den Bewegungsabläufen. Für mich der Beweis, dass die Energie wieder fließt, sich die Energiekonzepte Yin und Yang in Harmonie befinden. Die Cell Com Methode ist eine ideale Möglichkeit, schmerzfrei die Selbstheilungskräfte des Pferdes anzuregen und ist eine medizinische Revolution ohne jegliche organische Nebenwirkungen, die ich gerne weiter anwenden werde, um meinen Pferden die nötige Energie zur Heilung geben zu können.

Susann Heise  
-Pferdetherapeutin-  
Achim/Bollen/Bremen 22 Nov. 2008



## Hier finden Sie das Hugo Nielsen Institut



Parallelakupunktur und Cell Com- Technologie nach Hugo Nielsen

Kirkeallé 14- DK- 6510 Gram - Dänemark

Tel. 0045 7482 2233

Fax 0045 7482 2065

Bremen: Dr. med. Peter Netzband

Tel. 01515 9121940

E-Mail:

[hni@cellcom.dk](mailto:hni@cellcom.dk)

[info@hugonielseninstitut.de](mailto:info@hugonielseninstitut.de)

Homepage:

[www.hni.dk](http://www.hni.dk)

[www.hugonielseninstitut.de](http://www.hugonielseninstitut.de)

Hugo Nielsen System Shop

[www.hnshop.dk](http://www.hnshop.dk)

Sprechstunden

Montag 10.00 - 12 & 14 - 17.00 Uhr

Dienstag 09.30 - 12 Uhr

Mittwoch 10.00 - 12 & 14 - 17.00 Uhr

Donnerstag 10.00 - 12 & 14 - 17.00 Uhr

Freitag 10.00 - 12.00 Uhr

Samstag Nach Vereinbarung



**Das Hugo Nielsen Institut kooperiert**  
mit dem Health-Media e.V., Deutschland  
und

**R4H - das Radio für barrierefreie Köpfe**

Internet: [www.R4H.eu](http://www.R4H.eu)



das Radio für barrierefreie Köpfe

Der Health-Media e.V. arbeitet zukünftig eng mit dem Hugo Nielsen Institut in Dänemark zusammen.

Es wurde im Oktober des Jahres eine Kooperation mit dem dänischen Akupunkteur Hugo Nielsen beschlossen, die mittels zukünftiger regelmäßiger Sendereihen Informationen über diese einzigartige Technologie an die Mitglieder und Zuhörer von R4H - das Radio für barrierefreie Köpfe weitergeben wird.

- Neues Verständnis
- Neue Möglichkeiten
- Neue Hoffnung!

**R4H Projekt-Koordinator und V.i.S.d.P. Herr. Karl Grandt:**

*Die Vorsitzende des Health-Media e.V., Liane Schwarz (seit 14 Jahren Fibromyalgie erkrankt) hat nach einigen Tagen intensiver Behandlung mit dem Cell Com-System erstaunliche Verbesserungen ihres Zustandes verzeichnen können.*

*Wir sehen diese Technologie auch als eine große Chance zur Verbesserung des Alltages für viele Patienten, die im Rollstuhl sitzen oder bettlägerig sind.*

### Termin nach Vereinbarung

Copyright 2005 - 2009 Hugo Nielsen Institut - Alle Rechte vorbehalten.

*Die Parallelakupunktur hat keine Nebenwirkungen und ist 100% schmerzfrei.*